

# Portails

PIVOTANTS ESPES®

Grâce à une gamme complète, ESPES® propose un large choix de portails et portillons pivotants pouvant répondre à une grande variété d'utilisation et d'exigences clients (largeurs de passage, hauteurs hors-sol, choix du remplissage, options de montage ...)

Portails  
& Portillons  
**FICHE 3**

## 2 Gammes pour des passages de 1 à 26 mètres

### Gamme Standard

- Largeurs de passage de 5 à 7 mètres (par multiples de 0.50 m).
- Hauteurs hors-sol (m) : 1.50/1.75/2.00/2.20
- Portails et portillons à Barreaudage tube 30 x 20.
- Espacement entre barreaux : 110 mm.
- Section haute : 50 x 50.
- Poutre basse : 100 x 50 puis 120 x 60 à partir de 8 m de passage.
- Montant : 60 x 60.

### Gamme Hors Standard

- Largeurs de passage de 1 à 26 mètres.
- Hauteurs hors-sol : de 0.5 à 3 mètres.
- Large choix de type de remplissage (NC).

**RÉSIDENTIEL & COLLECTIF**

**INDUSTRIEL**

**AGRICOLE SÉCURITÉ**

**EQUIPEMENTS SPORTIFS**

# ESPES

LA MAISON DE LA CLÔTURE

R.N. 20 / Route d'Espagne  
31128 Portet sur Garonne Cedex  
Tél. : 05 34 47 05 05  
Fax : 05 34 47 05 40  
cloturespes@espes.fr

Standard

Hors Standard



## Détails techniques

### Conception

- Structure en acier décapé
- Après grenailage, l'ensemble est recouvert dans nos ateliers par un procédé de thermolaquage : projection au pistolet d'une couche primaire anticorrosion suivie après cuisson d'une couche de finition d'une peinture en poudre à base de liants polyester chargée électrostatiquement et thermodurcissable.

(Polyester Bâtiment 180°C)

### Coloris

- RAL 6005
- RAL 9010
- RAL 9005
- RAL 9006
- RAL 7016

Autres RAL disponibles sur demande (nous consulter).

- Plus de 200 RAL référencés et plus de 100 en stock.



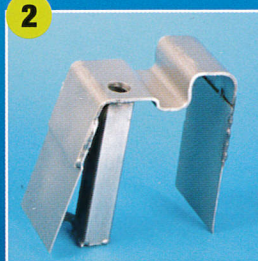
### Accessoires fournis



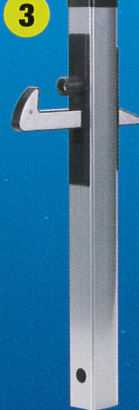
1



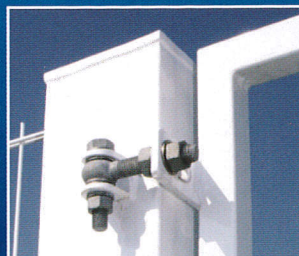
2



3



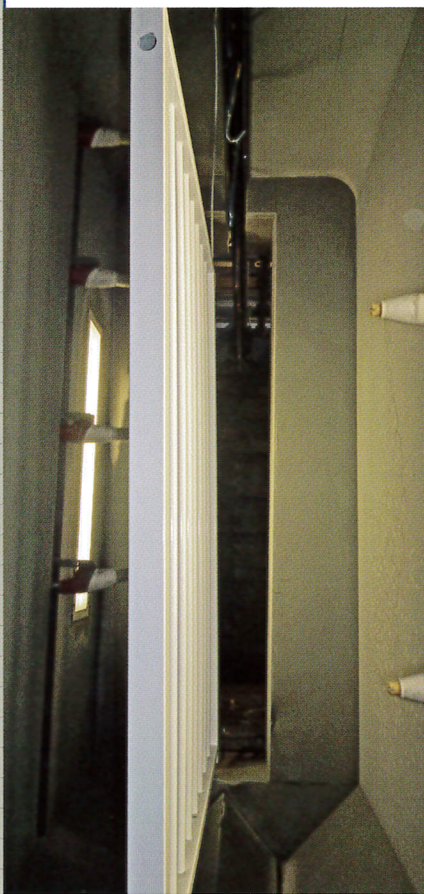
4



- 1 • Verrou de sol
- 2 • Système de crochetage du portail
- 3 • Arrêt à bascule
- 4 • Charnières :

Pivots Ø18 ou Ø22 pour des vantaux de plus de 5 mètres.  
Boulon à œil et axe en acier galvanisé à chaud.  
Oreille en U et plaque soudée. Réglable en 2 dimensions.

# TECHNIQUE



## Principe d'installation

### Fixation de Poteaux

Nos portails et portillons sont livrés avec les jeux de poteaux revêtus de la même protection de surface Polyester Bâtiment 180°C (même RAL).

Largeur de Passage* (m)	Nombre de poteaux	Dimensions des poteaux
1 à < 4	2	100 x 100
> 4 à < 5	2	120 x 120
> 5 à < 7	2	150 x 150
> 7 à < 12	2	200 x 200

\* Pour les passages supérieurs à 12 mètres, nous consulter

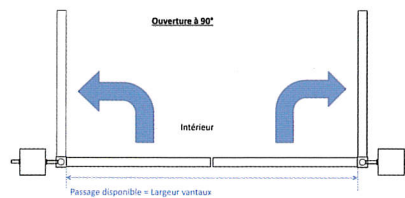
Les poteaux sont prévus pour être scellés au sol : longueur enterrée 40 à 50 cm. Sur demande du client, les poteaux peuvent être livrés sur platines pour chevillage au sol (en option, nous consulter).

Dans cette configuration, des platines sont soudées à la base des poteaux lors de la fabrication en usine avant traitement de surfaces.



## Principe d'installation

### Pose en tableau

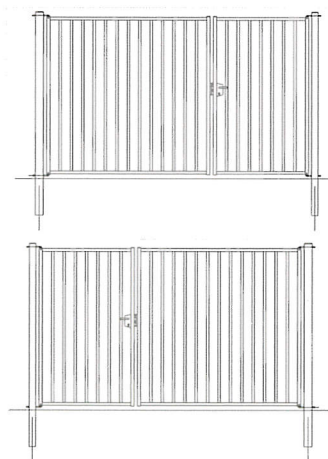


### Pose en applique



### Possibilité de montage Tiercé

- Le montage Tiercé permet l'association de vantaux de tailles inégales afin de répondre aux différentes exigences du terrain.
- Etude personnalisée sur demande.



5



### Accessoires fournis



6



- 5 • Portails à manœuvre manuelle : Serrure type Industriel avec mécanisme inoxydable.
- 6 • Marquage et déclaration CE pour portes manuelles ou automatiques.

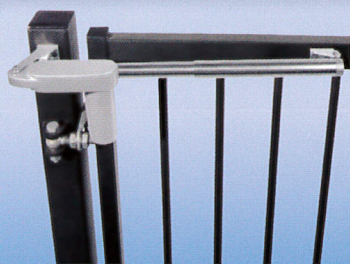


## Options PIVOTANTS



### ■ Coloris Option disponible aussi pour la Gamme Standard

Possibilité de finition polyester époxy Bâtiment (180°C) autre que les coloris standards suivant palette RAL



### ■ Ferme porte réglable en acier inoxydable

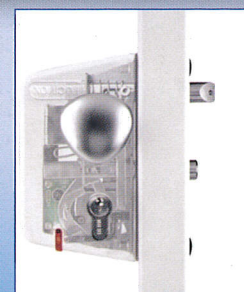
Ferme porte spécialement conçu pour une utilisation en extérieur (résistant au gel et à la pluie). Pré perçage des points de fixation en Usine. Système équipé de fixation antiviol et anti vandalisme. Accessoire à monter.



### ■ Lisse défensive

Option disponible aussi pour la Gamme Standard

Accessoire à visser sur la traverse supérieure du portail. Lisse livrée à la dimension et au coloris du portail commandé.



### ■ Serrure et Gâche électriques

Alimentation 12V AC/DC - Consommations : 0,3 A (serrure) et 1 A (gâche). Ouverture possible en cas de coupure de courant. Pêne de jour réversible facilement sans démontage. Très robuste et facile d'emploi. Gâche étanche et insensible aux changements climatiques. Résistance de la gâche à la poussée du pêne : 500 Kg.



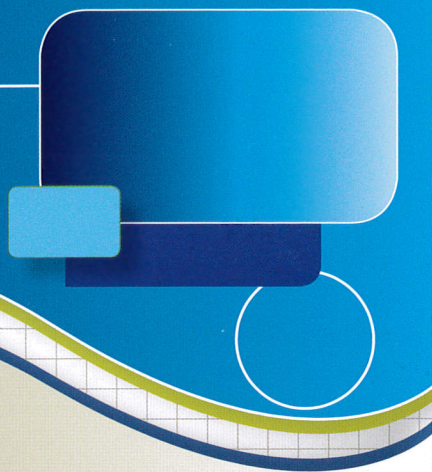
### ■ Digicode Mécanique à clavier intérieur & extérieur (double clavier à code entrée/sortie)

100% mécanique – Pas de batterie ni d'alimentation électrique. Couvercle anti pluie et anti poussières – Mécanisme très résistant (Coffre et Mécanisme inoxydables). A monter en lieu et place de la serrure d'origine (pas de modifications ni perçages à prévoir). Notice de montage et de codage fournie.



### ■ Equipements divers

Possibilité de motorisation et large choix d'équipements de gestion du contrôle d'accès (Horloges, boucles magnétiques, émetteurs, contacteurs à clé, digicodes ...)



### ■ Ventouse

- Ventouse 12/24Volts conforme à la norme NFS61937.
- 2 Modèles disponibles : P300=300 Kg & P500=500 Kg



### ■ Cadenas Mult-T-Lock®

- Cadenas de Haute Sécurité avec protection de l'anse amovible soudée sur la structure.



### ■ Serrure Dény®

